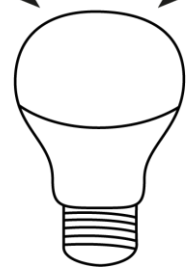
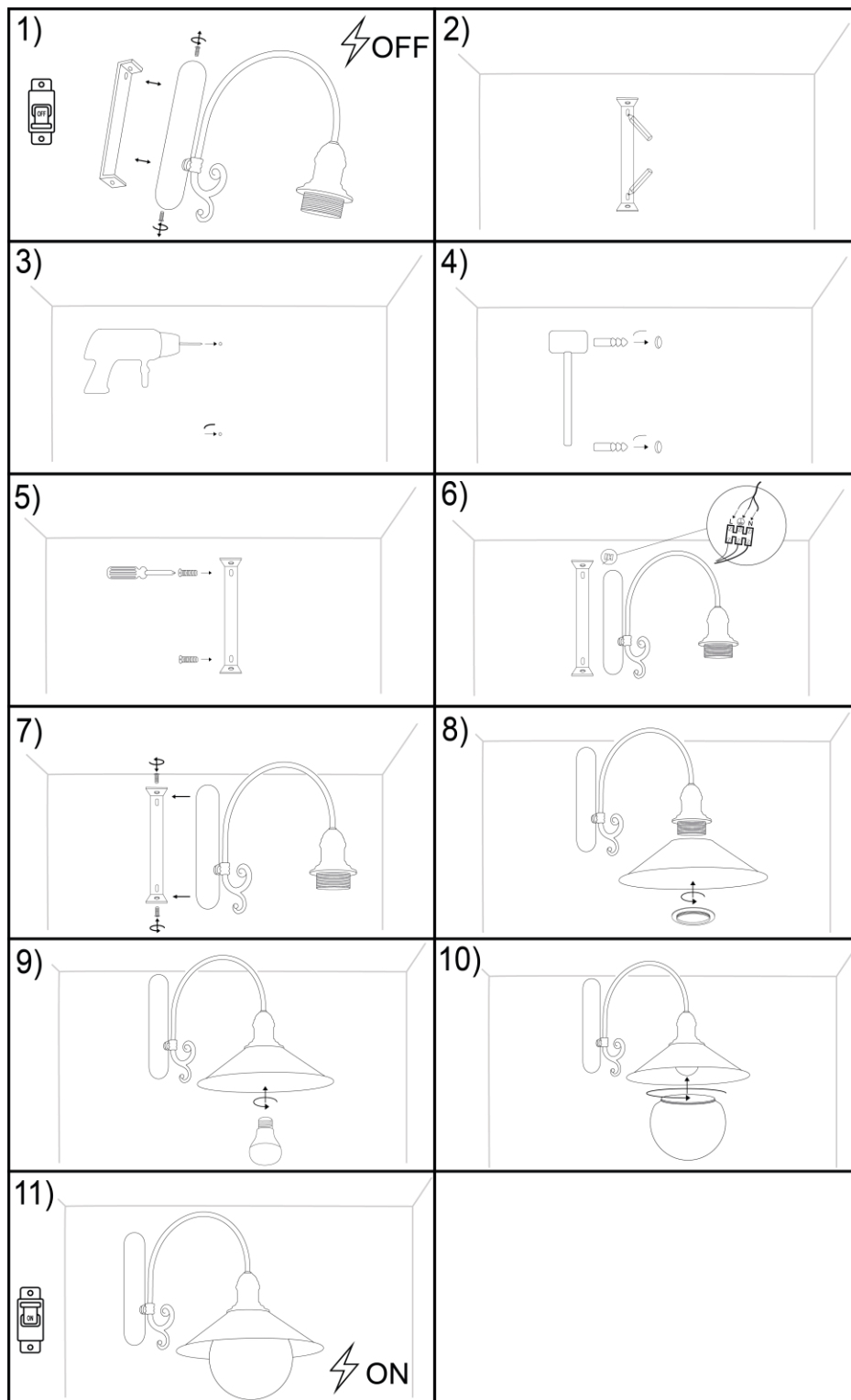


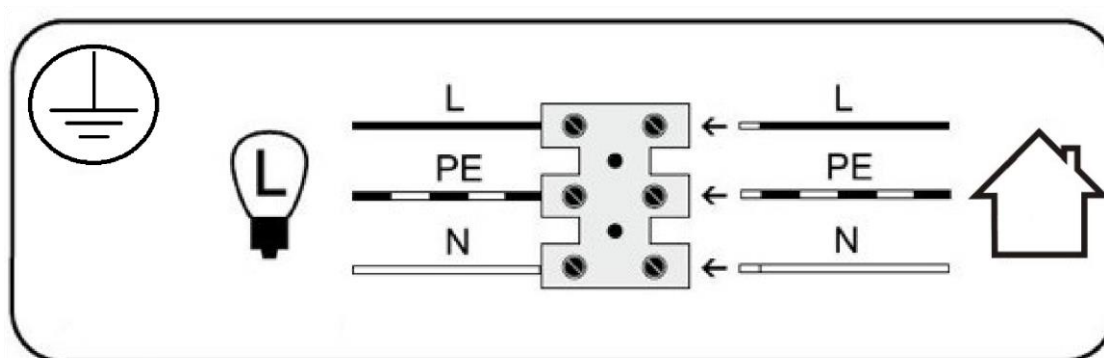
MAX. 50mm



MAX. 105mm



E27 LED MAX 15W 



DE	L1	L	PE	N
	Stromleitung (Phase) braun	Stromleitung (Phase) schwarz	Schutzleitung (gelb/grün)	Neutraler Leiter (null)
	Schutzklasse II Lampe ohne Schutzleitung	Schutzklasse I Lampe mit Schutzleitung	Symbol für den Netzanschluss auf der Lampenseite	Symbol für den Netzanschluss auf der Hausseite

ENG	L1	L	PE	N
	Power wire (phase) brown	Power wire (phase) black	Protective wire (yellow/green)	Neutral wire (blue)
	Protection class II Lamp without protective conductor	Protection class I Lamp with protective conductor. Protective conductor - symbol.	Symbol for mains connection on the lamp side	Symbol for connection to the mains from the side of the house

PL	L1	L	PE	N
	Przewód prądowy (faza) brązowy	Przewód prądowy (faza) czarny	Przewód ochronny (żółto/zielony)	Przewód zerowy (neutralny) niebieski
	Klasa ochronna II Lampa bez przewodu ochronnego.	Klasa ochronna I Lampa z przewodem ochronnym. Przewód ochronny - symbol	Symbol Podłączenie do sieci od strony lampy	Symbol Podłączenie do sieci od strony domu